

(建議:夏制服裝1套、夏運服裝2套)(怕蚊子叮咬可改買夏長褲)

小學部夏運上衣				
部位/尺寸	8	10	12	14
胸圍	32"	34"	36"	38"
衣長(後頸點)	18"1/2	20"	21"1/4	22"1/4
部位/尺寸	S	M	L	XL
胸圍	39"	40"1/2	42"1/2	45"
衣長(側頸點)	24"	25"	26"	27"



小學部夏運褲子									
部位/尺寸	8	10	12	14	S	M	L	XL	2L/3L
褲長	15"1/2	16"1/2	18"	18"3/4	18"1/2	19"	19"1/2	20"	
腰圍	20"	21"	22"	23"	23"	24"	25"	26"	

小學部夏制上衣(男女共用)					
部位/尺寸	6	8	10	12	14
肩寬	12"3/4	14	14"3/4	15"3/4	16"1/4
胸圍	30"	32"	34"	36"	38"
衣長(後頸點)	17"1/4	18"1/2	20"	21"1/4	22"1/4
部位/尺寸	S	M	L	XL	2L
肩寬	14"3/4	15"1/2	16"1/2	17"1/2	18"1/2
胸圍	38"	40"	42"	44"	46
衣長(側頸點)	24"1/2	25"1/2	26"1/2	27"1/2	28"1/2



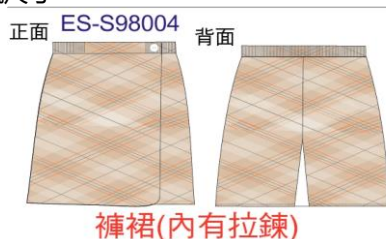
單位:公寸 / 1公寸=2.54公分

小學部夏制褲子(男)					
部位/尺寸	6	8	10	12	14
褲長(含腰頭)	13"3/4	15"	17"	18"1/4	19"1/2
腰圍(拉量)	30"3/8	32"3/8	34"3/8	36"3/8	38"3/8
部位/尺寸	S	M	L	XL	2L/3L
褲長(含腰頭)	20"1/2	21"1/4	22"	23"	
腰圍(拉量)	34"	36"	38"	40"	
臀圍	40"1/2	42"1/2	44"1/2	46"1/2	



* 小學部制服女裙, 因材質關係可買大一號尺寸

小學部夏制褲裙(女)					
部位/尺寸	6	8	10	12	14
褲長(含腰頭)	13"	14"1/2	16"	17"3/8	
腰圍(拉量)	26"1/2	28"1/2	30"1/2	32"1/2	
部位/尺寸	S	M	L	XL	2L/3L
褲長(含腰頭)	19"	19"3/4	20"1/2	21"1/2	
腰圍(拉量)	34"1/2	36"1/2	38"1/2	40"1/2	
臀圍	39"1/2	41"1/2	43"1/2	45"1/2	



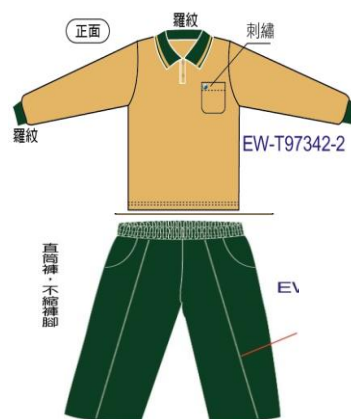
小學部冬季上衣(大尺寸從S~2L)					
部位/尺寸	6	8	10	12	14
肩寬	12"3/4	14	14"3/4	15"3/4	16"1/4
胸圍	30"	32"	34"	36"	38"
衣長(後頸點)	17"1/4	18"1/2	20"	21"1/4	22"1/4
接羅紋長袖	14"3/4	15"7/8	17"1/8	18"1/2	19"1/2

單位:公寸 / 1公寸=2.54公分

小學部褲子(夏長褲~薄)(冬長褲~厚)(大尺寸從S~2L)					
部位/尺寸	6	8	10	12	14
褲長	25"	26"	27"	28"1/2	30"
腰圍	19"	20"	21"	22"	23"

單位:公寸 / 1公寸=2.54公分

* 外套版型較寬鬆, 可比照冬季上衣尺寸。



中學部上衣								
部位/尺寸	14	S	M	L	XL	2L	3L	4L
胸圍		38"1/2	40"1/2	42"1/2	45"	47"	49"	51"
衣長		25"	26"	27"	28"	29"	30"	31"



中學部褲子							
部位/尺寸	S	M	L	XL	2L	3L	4L
褲長	19"1/2	20"	20"1/2	21"	22"	22"1/2	23"
腰圍	23"	24"	25"	26"	27"	28"	29"



中學部冬季上衣								
部位/尺寸	S	M	L	XL	2L	3L	3L	4L
肩寬	14"3/4	15"1/2	16"1/2	17"1/2	18"1/2	19"	19"1/2	
胸圍	38"	40"	42"	44"	46"	48"	50"	
衣長	24"1/2	25"1/2	26"1/2	27"1/2	28"1/2	29"1/2	30"1/2	
接羅紋長袖	22"	22"3/4	23"1/2	24"1/4	24"3/4	25"1/4	25"3/4	

單位:公寸 / 1公寸=2.54公分

中學部褲子(夏長褲~薄)(冬長褲~厚)								
部位/尺寸	S	M	L	XL	2L	3L	3L	4L
褲長	37"1/2	38"1/2	39"1/2	40"1/2	41"1/2	42"1/2	43"1/2	
腰圍	23"	24"	25"	26"	27"	28"	29"	

單位:公寸 / 1公寸=2.54公分



* 外套版型較寬鬆, 可依照冬季上衣尺寸。

* 唐裝衣褲, 可依照夏季衣服尺寸。

弘明實驗高級中學服裝繡法說明

各位家長、同學, 大家好!

中學部同學都住宿在校, 為了方便辨識, 避免衣服遺失或拿錯, 敬請各位家長協助, 利用假日返家時為貴子弟的衣服(唐裝上衣、運動上衣、褲子)繡上名字, 繡法說明如下:

一、位置: 上衣繡於左下角, 褲子繡於左邊鬆緊帶下緣。

二、顏色: 唐裝上衣使用485灰色線; 運動服上衣、褲子使用525金黃色線。

三、字體大小約1公分, 只繡名字(二字)即可。

